

## מדריך חיבוריות לסטרימר הומיסמרט למנוי מסכי מידע והכוונה/שילוט דיגיטלי

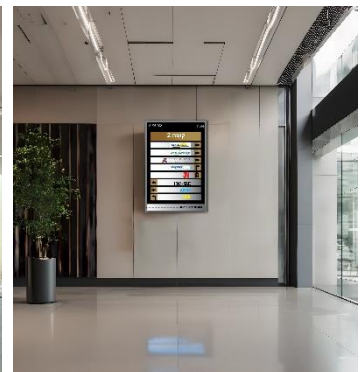
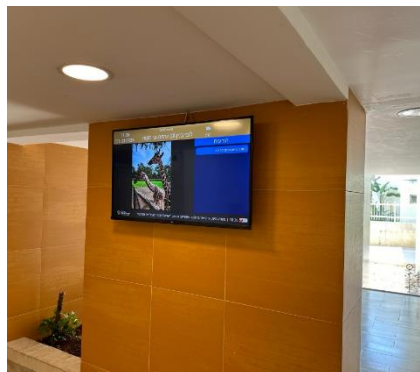
הומיסמרט מציגה מערכת למסכי מידע והכוונה/שילוט דיגיטלי לבנייני משרדים ומגורים. המערכת מאפשרת לחברת הניהול ו/או לנציגי הבניין לעדכן את התוכן המוצג במסכים בפשטות, במהירות, בזמן אמת וללא תלות בגורם אחר, באמצעות האפליקציה הנוחה לשימוש.

על מנת ליצור לוח מודעות דיגיטלי/מסך מידע או הכוונה, בקלות על גבי המסך שברשותכם, יש להצטרף לאחת מתכניות המנוי המפורטות באתר <https://www.homismart.co.il/plans-pricing>

יש לשים לב כי המערכת מתאימה למסכים מבוססי אנדרואיד או לחילופין יש להוסיף סטרימר מבוסס אנדרואיד (שבמידת הצורך ניתן לרכוש בעלות חד פעמית באתר)

עליכם לבחור במסלול המתאים לכם כאשר כל תכנית מתיחסת למנוי עג"בי מסך אחד. תוכלו להוסיף עוד מסכים לרכוש עוד מנויים בהתאם, ולהעלות את התוכן בו זמנית בכולם.

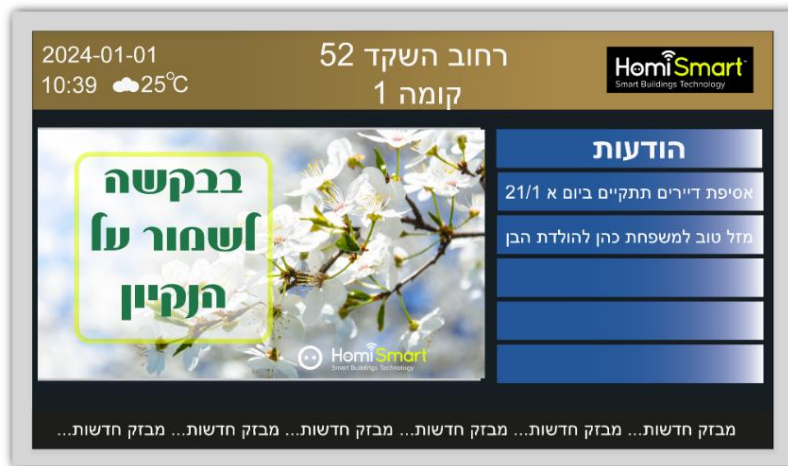
לאחר בחירת התכנית וביצוע התשלום, יש להשלים את תהליך הרישום. תקבלו מייל ובו שם משתמש וסיסמה זמנית לאפליקציה של הומיסמרט שבאמצעותה תוכלו להעלות את התוכן שלכם על גבי המסך, בפשטות ביעילות מכל מקום ובזמן אמת. \*במידה וכבר נרשמתם באפליקציה הומיסמרט ויש לכם שם משתמש מסך המידע/הכוונה יתווסף באופן אוטומטי למשתמש הקיים.



מתוך האפליקציה של הומיסמרט תוכלו להזין את הפרטים שיופיעו בקביעות במסך לדוגמא כתובת הבנין, או שם המשרד/העסק וכדומה להוסיף לוגו, תאריך, שעון, מבזקי חדשות, התראות פיקוד העורף, לבחור צבעי רקע ועוד.

לאחר שהצטרפתם למנוי הומיסמרט תופיע באפליקציה הבחירה בין ממשק למסכי מידע המשמש כלוח מודעות דיגיטלי או ממשק למסך הכוונה:

**ממשק מסכי מידע** יאפשר לכם הצגת הודעות ועריכתן, הוספת תמונות וסרטונים על גבי המסך ומשמש כלוח מודעות דיגיטלי.



**ממשק מסכי הכוונה** – יאפשר לכם הכוונה של המבקרים, לדוגמא בבניין משרדים או עסקים חיצים שמאלה או ימינה יכוונו את המבקרים בקומות השונות אם יש מספר מסכים המותקנים באותו בניין ניתן להגדיר גם מסך מסוים כמסך הכוונה ראשי שלדוגמא-ירכז מידע על הקומות בבניין מתוך המסכים הנוספים המותקנים, ובנוסף לרשימת הכוונה, יש גלריה של הודעות או תמונות מתחלפות שתוכלו להציג למבקרים.



## שלבי חיבור הסטרימר הומיסמרט למסך :

לאחר בחירת המנוי ורישום לאפליקציה בנייד שלכם, תופיע קטגורית מסכי מידע באפליקציה וממנה תוכלו להוסיף את הסטרימר כך שעליו יוצג המידע שתעלו מתוך האפליקציה בנייד שלכם **להלן השלבים:**

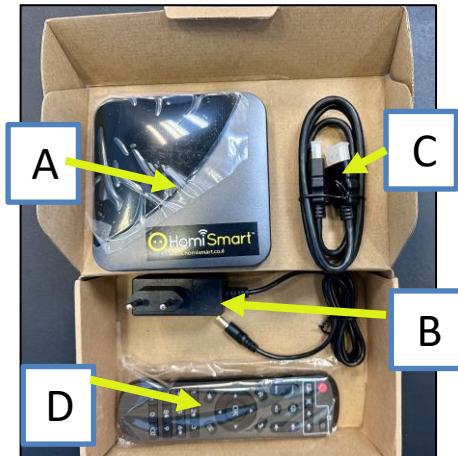
פתחו את הקופסה של הסטרימר שנשלח אליכם מהומיסמרט , תכולת הקופסה כוללת :

(A) סטרימר

(B) ספק כוח לסטרימר – אותו עליכם לחבר לשקע חשמל בגב המסך

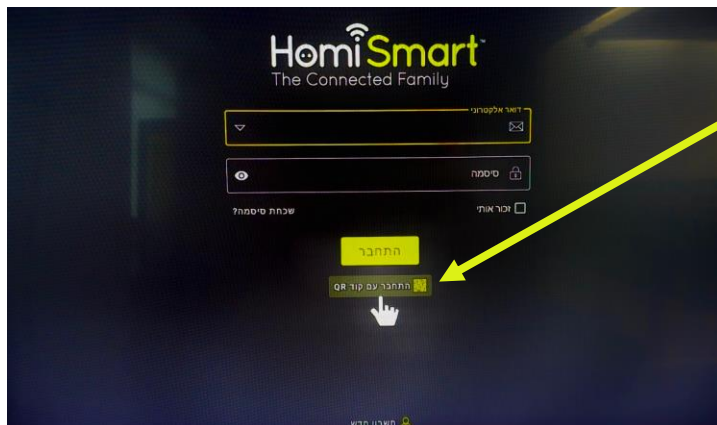
(C) כבל HDMI - אותו יש לחבר לגב המסך למחבר HDMI

(D) שלט אשר ישמש אתכם פעם אחת לשלב השיוך של המשתמש לסטרימר  
\*\*השלט מופעל עם סוללות AAA \*2 אשר אינן מסופקות בחבילה



כעת חברו את הכבילה : את הספק כוח לשקע חשמל, את הכבל HDMI למסך , ובנוסף ודאו לחבר קישוריות אינטרנט פעילה ותקינה עם כבל תקשורת RJ-45 למחבר בסטרימר .  
\*\*כבל תקשורת איננו מסופק עם הסטרימר .

כעת לאחר ההפעלה, על המסך יופיע מסך הכניסה אשר יש לבחור באמצעות השלט "התחבר עם קוד QR" :



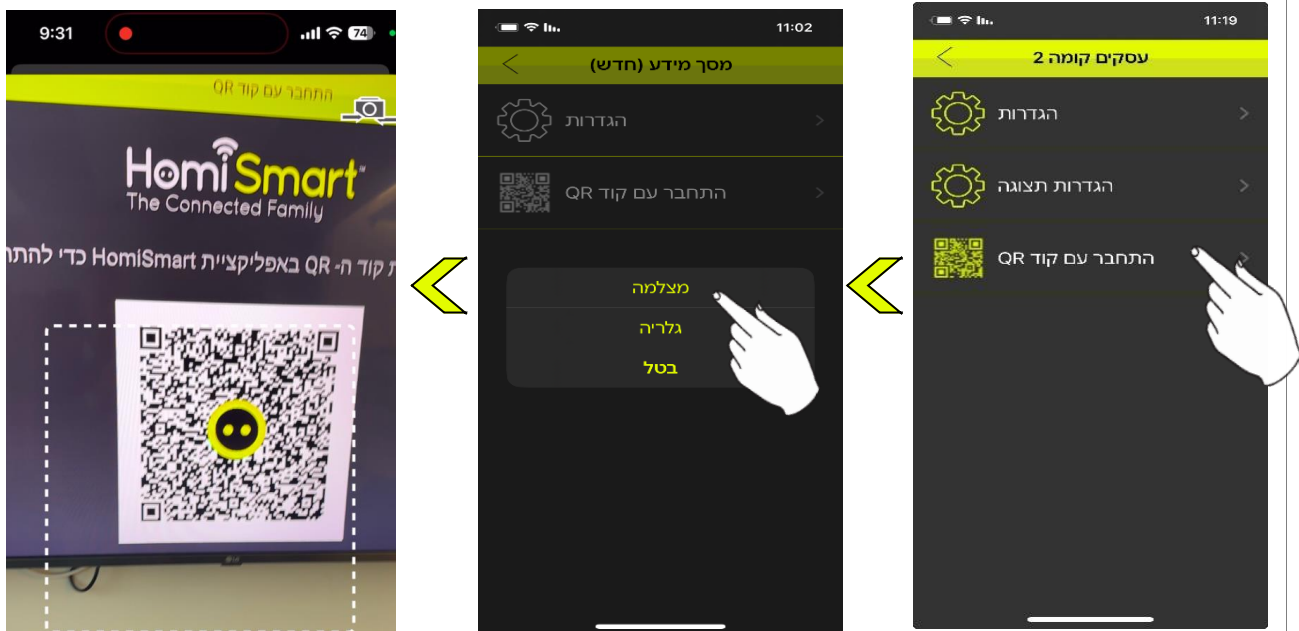
## חיבור האפליקציה למסך

מתפריט מסכי מידע יש לבחור את המסך הרצוי -אז התחבר עם קוד QR



## חיבור באמצעות קוד QR

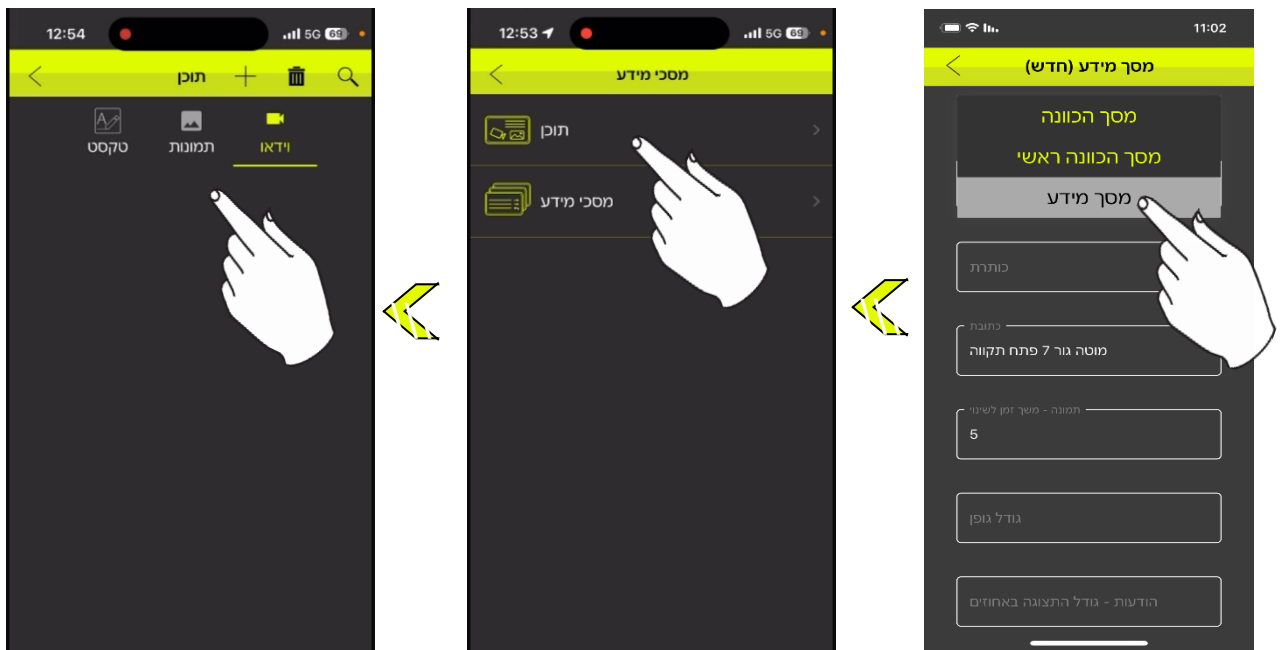
יש לבחור במצלמה ולסרוק את הקוד שעל גבי המסך או העלאה מהגלריה. כעת אתם מחוברים להומיסמרט ותוכלו לעדכן הכל מהאפליקציה



**\*\* שלב סריקת הקוד ושיוך לחשבון משתמש ממנו תעלו תכנים למסכי הומיסמרט זהה גם למי שעושה שימוש באפליקציית הומיסמרט על מסך האנדרואיד ישירות ללא הסטרימר , אנו ממליצים על שימוש בסטרימר שכן מסך אנדרואיד מוגבל בכמות הזיכרון שבדרך כלל ניתן לשמור עליו לצורך העלאת המידע והצגתו .**

## בחירה בקטגוריה - מסך מידע והעלאת התוכן

**מסך מידע** משמש כלוח מודעות /שילוט דיגיטלי ומאפשר לכם הצגת הודעות הוספת תמונות/סרטונים מתוך הממשק למסך שלכם לאחר שבחרתם את הקטגוריה הרצויה יש לחזור לתפריט מסכי מידע ולבחור < תוכן



בתפריט **תוכן** של מסכי המידע תוכלו לבחור מתוך התפריט העליון שיופיע העלאה של טקסט תמונות או וידאו , בכל אחת מהקטגוריות תוכלו להוסיף הודעות/תמונות/סרטונים , לערוך ולתזמן באמצעות טיימרים, והכל מתוך האפליקציה בזמן אמת.

## העלאת התוכן טקסט, תמונות, סרטונים

בחירת טקסט להעלאת תוכן כתוב:  
יש לבחור באייקון טקסט –לאחר מכן לבחור בסימן+ ולהקליד את ההודעה .

ניתן להוסיף הודעות באמצעות +, או למחוק הודעות -באמצעות אייקון פח שמופיע מעלה בשורת תפריט עליון.  
ניתן לתייג –על מנת שההודעה תופיע, ובמידת הצורך להסיר את התייג ולשמור את ההודעה למועד אחר שנרצה.

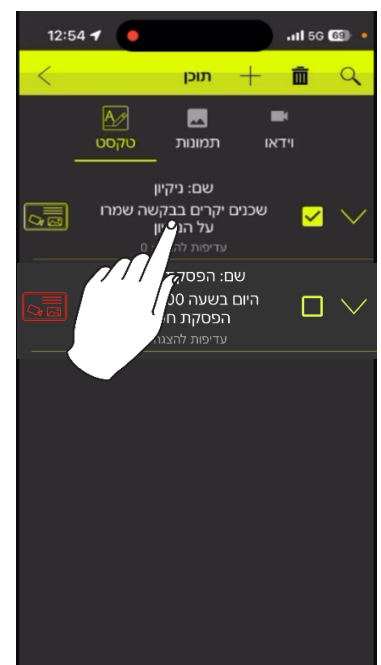
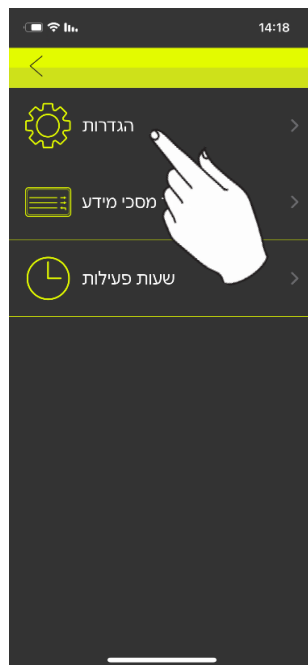
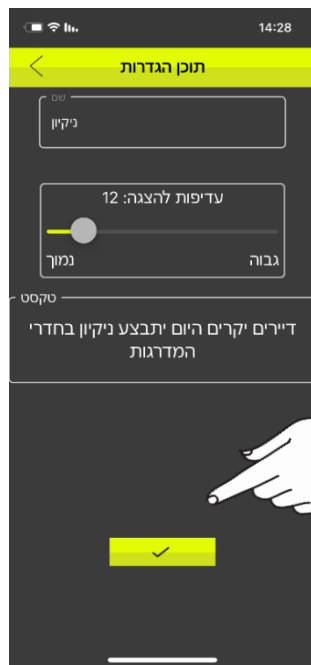
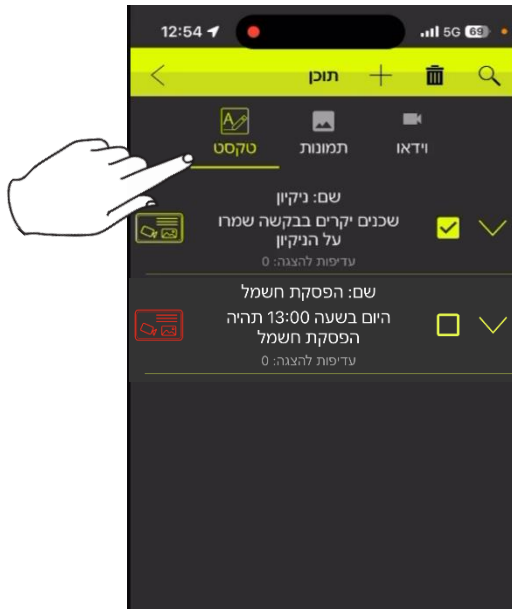
(הודעות ששמורות אך אינן מתויגות תופענה בצבע אדום)

## עריכת תוכן ההודעה

לחיצה על טקסט ההודעה < מעבר להגדרות < הכנסת התוכן –שם ההודעה וכו כמו כן סימון עדיפות להצגת ההודעה(סדר הופעת ההודעות -כאשר הערך הגבוה יופיע ראשון )

ולסיום V- סימון לאישור

בחירה בשעות פעילות תאפשר לבחור תזמון להופעת ההודעות







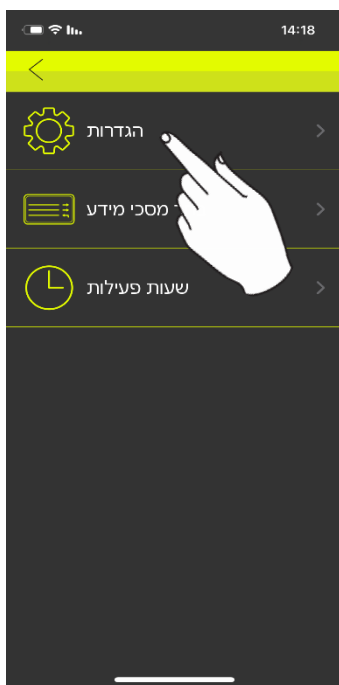
בחירת **תמונות** להעלאה: יש לבחור באייקון תמונה –לאחר מכן לבחור בסימן + ולהעלות את התמונה .

ניתן להוסיף תמונות, באמצעות +, או למחוק תמונות -באמצעות אייקון פח שמופיע מעלה בשורת תפריט עליון. ולתייג –על מנת שהתמונה תופיע בתזמון שרצוי לנו. (תמונות ששמורות אך אינן מתויגות תופענה בצבע אדום)

ניתן לתזמן את הופעת התמונות או הסרטונים באמצעות טיימר

### עריכת והעלאת תמונות

לחיצה על התמונה < מעבר להגדות > העלאת תמונה-שם הודעה וכו כמו כן סימון עדיפות להצגת התמונה סדר הופעת התמונות) ולסיום V- סימון לאישור. בחירה בשעות פעילות תאפשר לבחור תזמון להופעת ההודעות



בחירת **סרטוני וידאו** להעלאה: יש לבחור באייקון וידאו –לאחר מכן לבחור בסימן + ולהעלות את הסרטון\*.

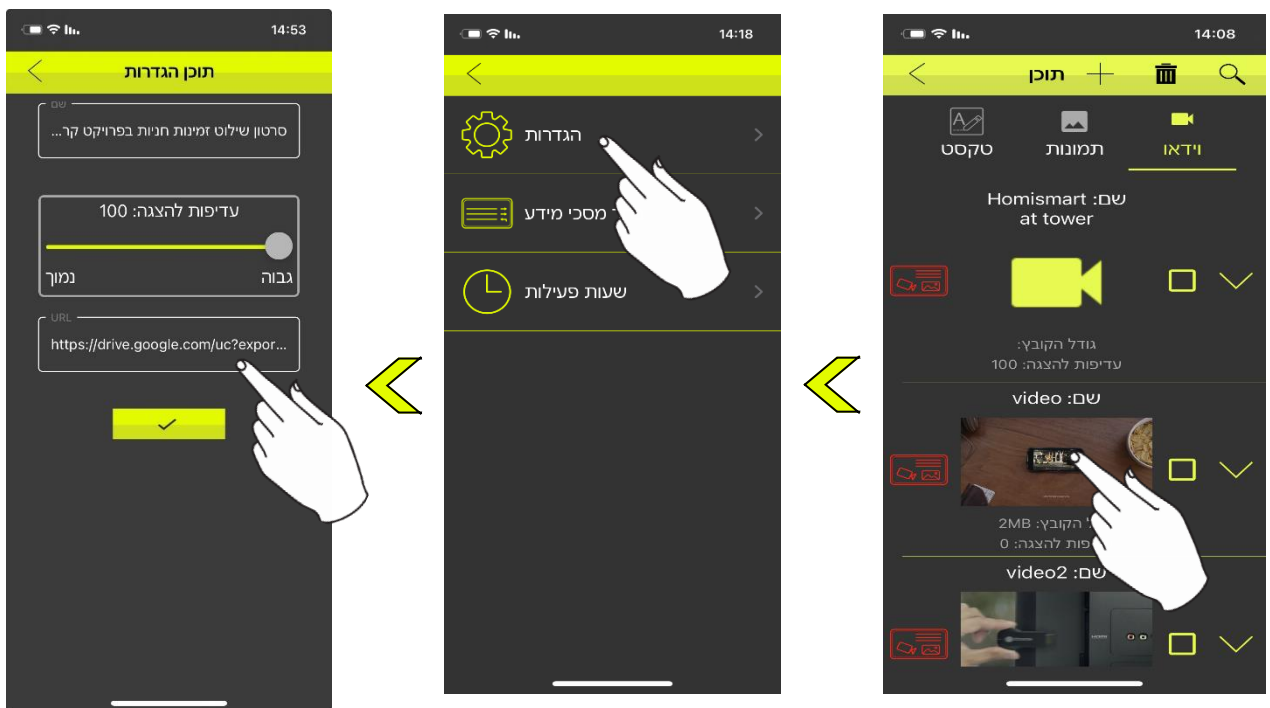


ניתן להוסיף סרטונים, באמצעות +, או למחוק - באמצעות אייקון פח שמופיע מעלה בשורת תפריט עליון. ולתייג –על מנת שהסרטון יופיע בתזמון שרצוי לנו. (וידאו ששמור אך אינו מתויג יופיע בצבע אדום)

ניתן לתזמן את הופעת הסרטונים באמצעות טיימר

### עריכת והעלאת סרטונים

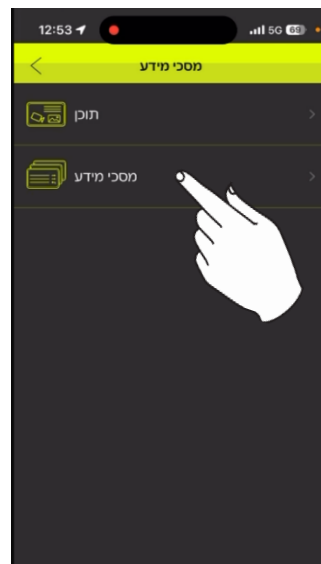
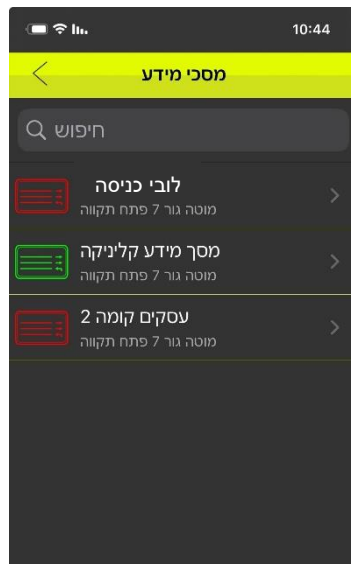
לחיצה על הסרטון < מעבר להגדות > הוספת קישור לסרטון-שם הסרטון וכו כמו כן סימון עדיפות להצגתו) ולסיום V- סימון לאישור. בחירה בשעות פעילות תאפשר לבחור תזמון להופעת ההודעות





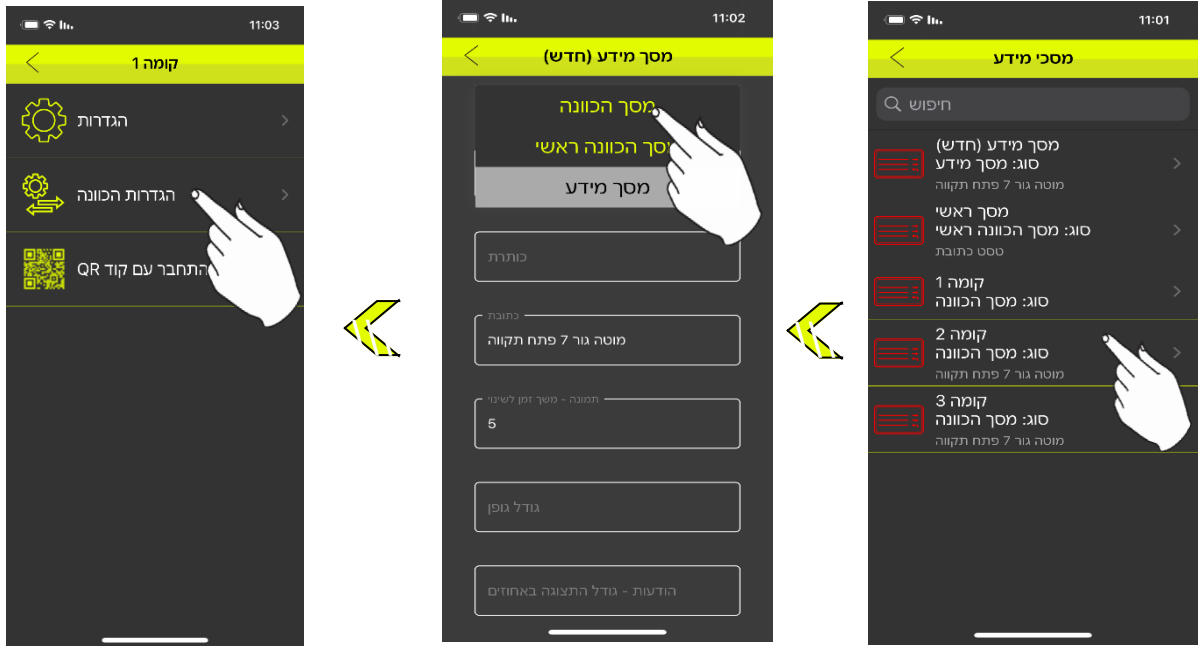
## ריבוי מסכים לאותו שם משתמש, תזמון ההודעות והופעתם על גבי המסכים השונים

במידה ורכשתם מספר מנויים עם אותו שם משתמש, רשימת המסכים תופיע באפליקציה תחת מסכי מידע. (אייקון יופיע בירוק כאשר המסך פעיל ובאדום כאשר המנוי לא חודש)



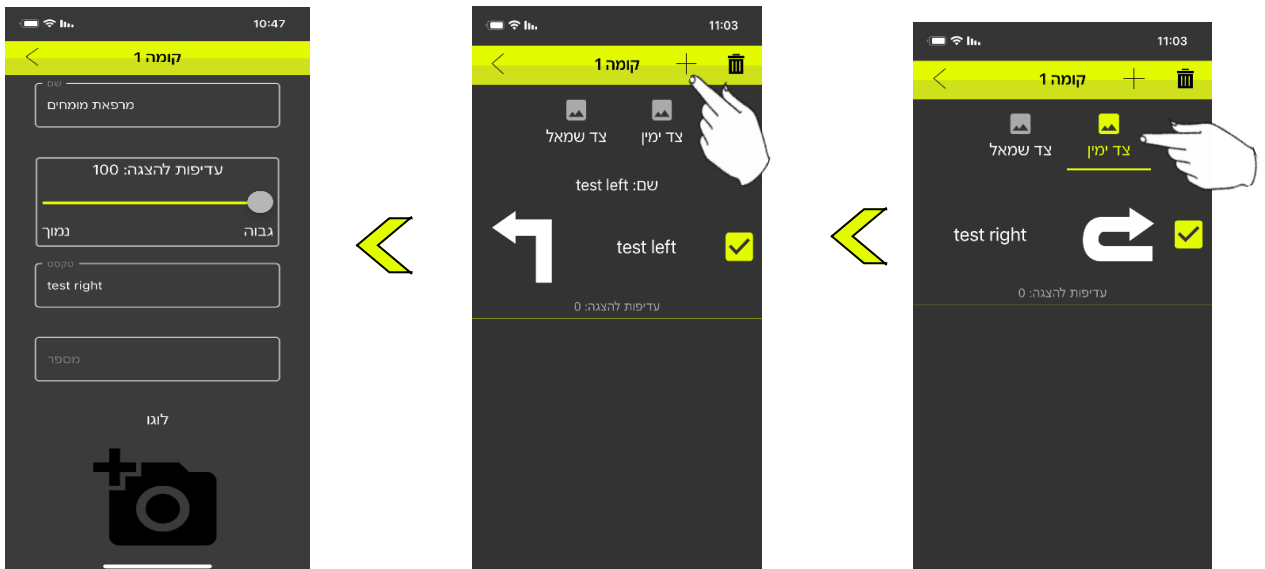
במסך התוכן כאשר תזינו הודעה או תמונה תוכלו לבחור באיזה מסך הם יופיעו על ידי לחיצה על החץ מצד ימין להודעה – אז תופיע רשימת המסכים שלכם עם אפשרות לתיג המסך בו תופיע ההודעה או להסיר את התיג על מנת להסיר את ההודעה/תמונה/סרטון.

**מסך הכוונה** מאפשר לכם הכוונה של המבקרים, לדוגמה בבניין משרדים / עסקים חיצים שמאלה או ימינה יכוונו את המבקרים בקומות השונות ובנוסף להכוונה, גלריה של הודעות או תמונות מתחלפות. לאחר בחירת המסך הרצוי <יש לבחור במסך הכוונה> ולבחור "הגדרות הכוונה" <

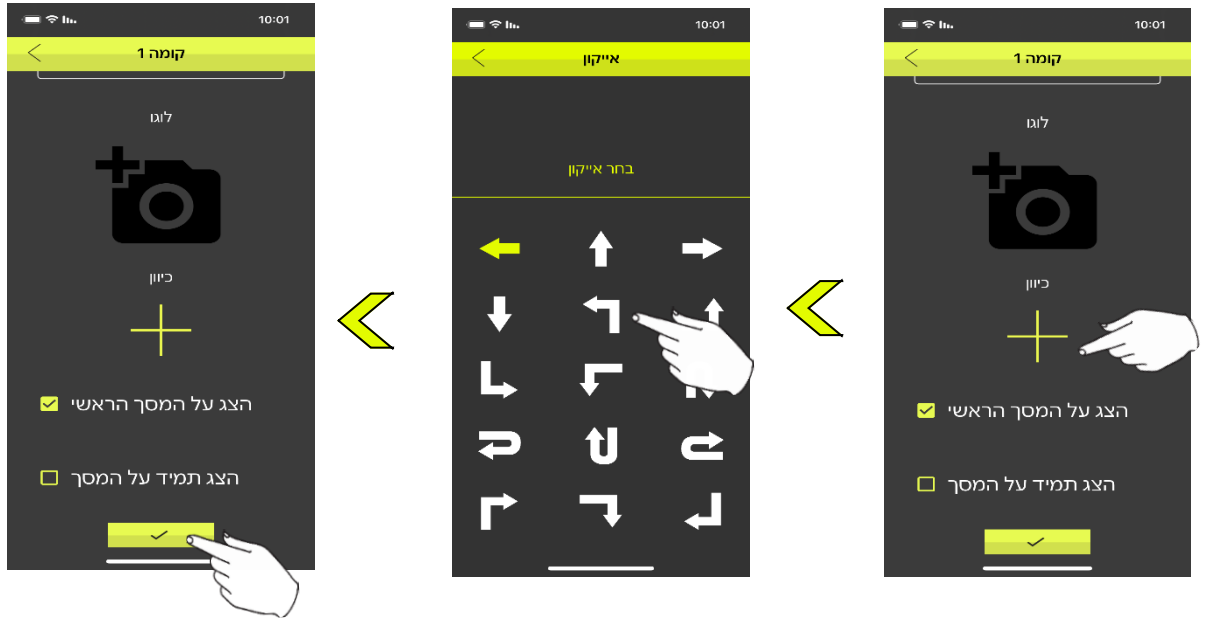


בהגדרות הכוונה בחרו צד-ימין או שמאל <בחרו בסימן + יפתח מסך ובו יש למלא את הפרטים:

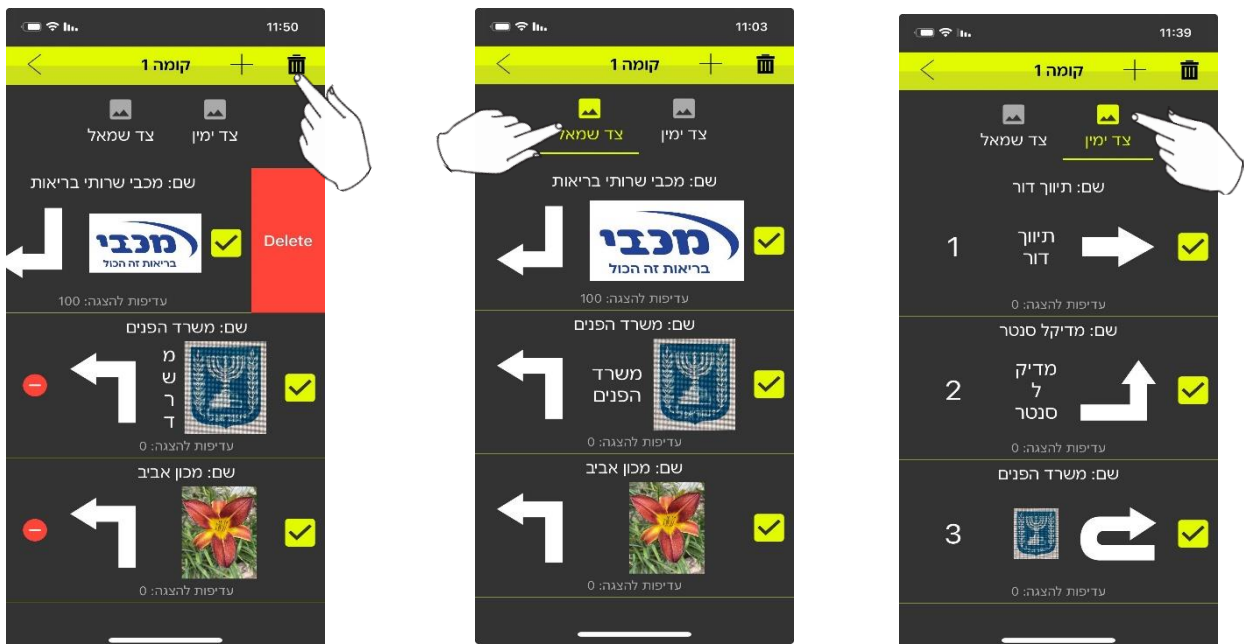
שם המקום/בית עסק, לוגו, אייקון להכוונה-חץ שמתאים לכיוון >



לאחר שמילאתם את כל הפרטים הרצויים הוספתם לוגו וחץ לכיוון הרצוי יש לאשר את התהליך ב-V



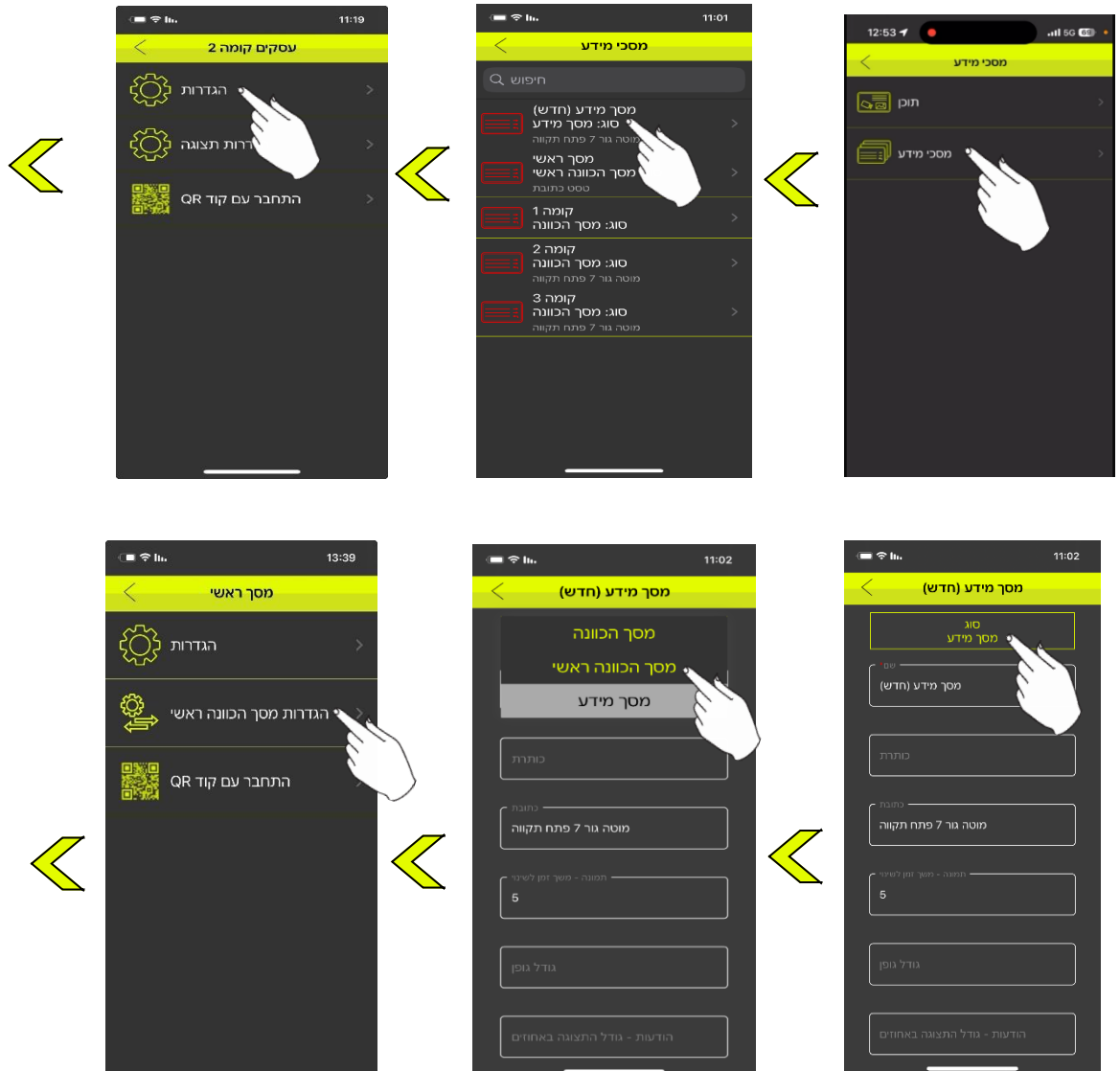
רשימת בתי העסק תופיע על המסך – שם לוגו וחץ בהתאם לכיוון שבחרתם ימין או שמאל, ניתן תמיד להוסיף או לגרוע מהרשימה ולעדכן במידת הצורך. תיוג בריבוע מצד ימין יסמן את הצגת/אי הצגת ההודעה על גבי המסך, למחיקה יש ללחוץ על הפח ולבחור את השורה הרצויה.



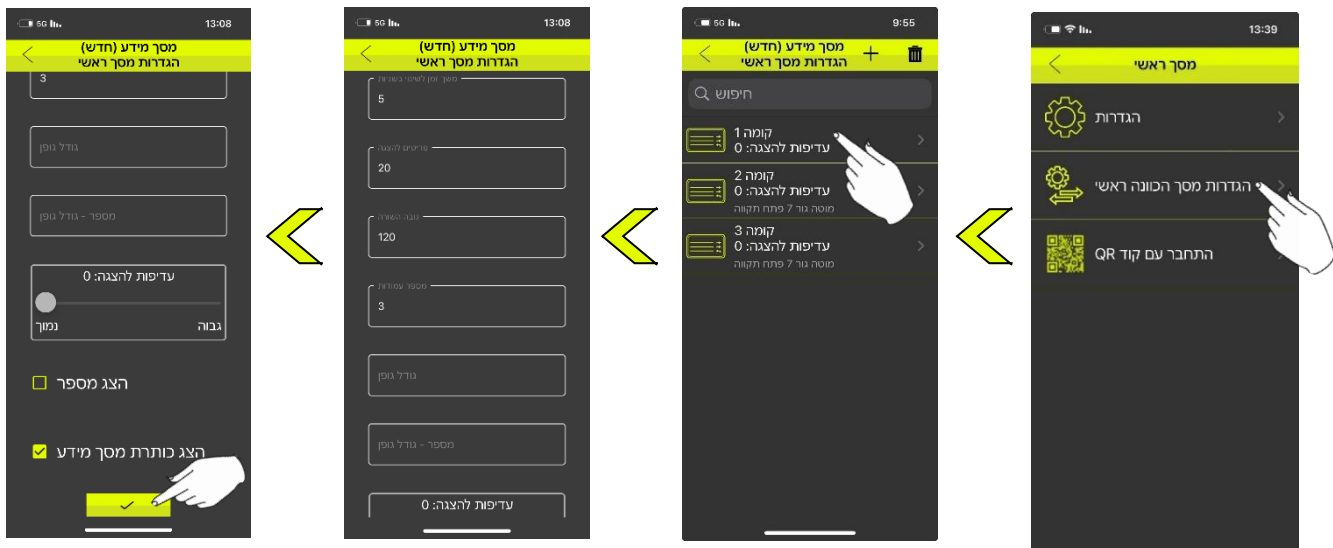
## שימוש במספר מסכי הכוונה ויצירת מסך הכוונה ראשי

במקומות בהם קיים צורך בשימוש במספר מסכי הכוונה לדוגמה בכל קומה בבניין וכד' ניתן להגדיר מסך אחד כמסך הכוונה ראשי אשר יכול לשמש בכניסה ולקשר אליו את שאר המסכים בקומות השונות.  
הגדרות למסך הכוונה ראשי:  
לאחר שהגדרתם את כל מסכי הכוונה שאותם תרצו לקשר למסך הראשי יש להגדיר את המסך הראשי:

במסכי מידע <שוב מסכי מידע> לבחור את המסך החדש המופיע < הגדרות > סוג < מסך > מסך הכוונה ראשי < בחירה בהגדרות מסך הכוונה ראשי



לאחר שבחרתם בהגדרות מסך הכוונה ראשי, יופיעו באפליקציה מסכי ההכוונה המשוייכים למסך הראשי (לדוגמא מסכים שקיימים בקומות אחרות בבנין) בכל מסך הכוונה הקיים ברשימה מופיעות הגדרות תצוגה לדוגמא- משך זמן הצגה, עדיפות לתצוגה, מספר עמודות ועוד.  
לאחר מילוי ההגדרות הרצויות יש לאשר ב-V



תוכלו לשנות בכל עת את המידע במסכים אשר בכל קומה או אזור אחר ובהתאמה יעודכן המידע גם במסך הראשי.